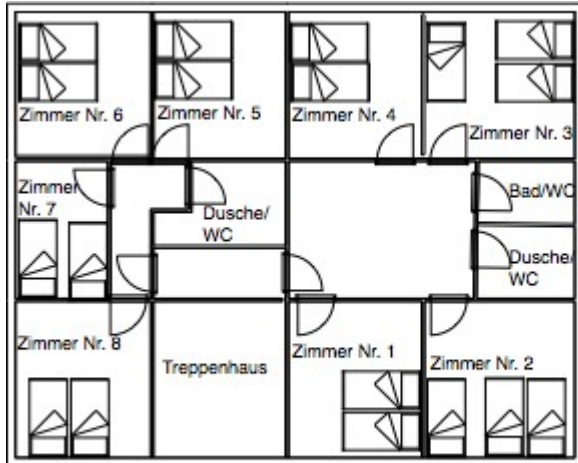


FERIENHAUS CRESTA

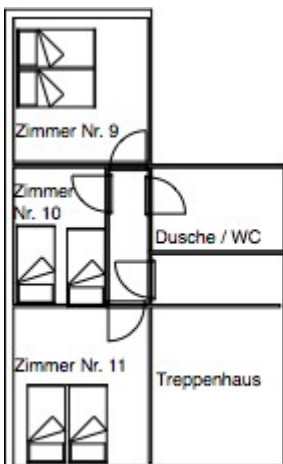
Zimmerliste

Erdgeschoss: Küche, Speisesaal, kleiner Aufenthaltsraum, WC



1. Stockwerk

Nr. 1	= 2 Betten	
Nr. 2	= 3 „	
Nr. 3	= 3 „	
Nr. 4	= 2 „	
Nr. 5	= 2 „	(+ 1)
Nr. 6	= 2 „	(+ 1)
Nr. 7	= 2 „	
Nr. 8	= 2 „	

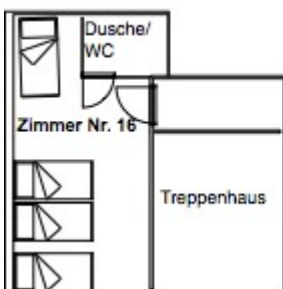
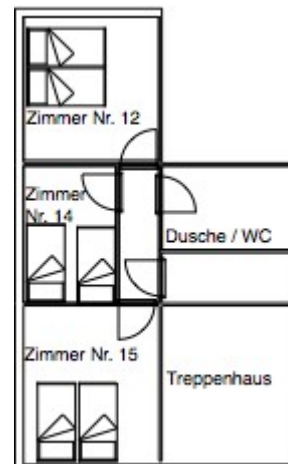


2. Stockwerk

Nr. 9	= 2 Betten (+ 1)
Nr. 10	= 2 „
Nr. 11	= 2 „

3. Stockwerk

Nr. 12	= 2 Betten (+ 1)
Nr. 14	= 2 „
Nr. 15	= 2 „



Dachstock

Nr. 16 = 4 Betten

Bemerkungen:

- Sämtliche Zimmer verfügen über fließendes Kalt- und Warmwasser.
- Die maximale Belegung des Hauses beträgt 34 – 38 Personen in total 15 Zimmern.
- In den Zimmern Nr. 5 , Nr. 6 , Nr. 9 und Nr.12 kann wenn nötig ein drittes Bett eingesetzt werden.